



NEWSLETTER

Disediakan oleh:

FAUZANA ISMAIL

Ketua Penolong Pengarah, BPHPP

Statistics Data Warehouse

LIPUTAN

Data tahunan dan bukan terkini yang merangkumi sektor pertanian, pembinaan, sektor luaran, pendapatan dan perbelanjaan isi rumah, tenaga buruh dan perangkaan sosial, pembuatan, perlombongan dan pengkuarian, Akaun Negara, penduduk dan demografi, harga-harga, perkhidmatan dan utiliti



PENGENALAN



Statistics Data Warehouse?

Merupakan Enterprise Data Warehouse (EDW) Jabatan Perangkaan Malaysia.



Menyimpan data lampau seawal 1974 dari pelbagai banci dan penyiasatan yang dijalankan oleh Jabatan Perangkaan Malaysia serta kompilasi data untuk petunjuk ekonomi.



Statsdw ini membolehkan akses yang cepat dan mudah kepada data yang disimpan (contohnya data siri masa dan memudahkan akses yang lebih luas kepada pengguna mengikut keperluan pengguna dan tahap akses yang dibenarkan.

PLATFORM INTERAKTIF YANG DISEDIAKAN



eDataBank



Data
Visualisation



Location
Intelligence

Pengguna boleh meneroka dan menggunakannya secara bebas

1



FUNGSI PLATFORM INTERAKTIF YANG DISEDIAKAN



eDataBank

eDataBank merupakan bank data elektronik Jabatan Perangkaan Malaysia. Pengguna boleh menyusun jadual dan graf mereka sendiri dan mengeksport jadual ini dalam format fail yang berbeza maklumat yang boleh diakses, dimuat turun dan dicetak.

- Jabatan Perangkaan Malaysia secara tradisinya mempersembahkan data dalam pelbagai cara dalam artikel, siaran akhbar, bank data, peta, carta bar, carta pai dan graf garis.
- Teknik visualisasi interaktif baru telah mula diperkenalkan pada tahun 2015, dengan Indeks Pengeluaran Perindustrian dan Piramid Penduduk sebagai contoh terbaik. Visualisasi seperti ini memberi gambaran yang lebih jelas mengenai bagaimana data penting dalam bidang tertentu berinteraksi.



Data Visualisation

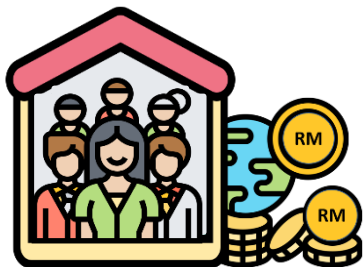


Location Intelligence

- Peta merupakan cara yang terbaik bagi menyampaikan maklumat statistik. Ia bukan sahaja menarik malah memudahkan pengguna memahami data yang berkaitan dengan lokasi dan membantu mengenalpasti trend geografi dalam sesuatu data yang mungkin susah digambarkan melalui carta dan jadual.
- Location Intelligence digunakan bagi memaparkan maklumat statistik berkaitan lokasi melalui peta interaktif, carta dan graf. Paparan akan menggunakan peta tunggal atau kombinasi analisis seperti grid, graf atau teks dinamik.



Data yang terdapat di dalam eDatabank meliputi 3 kategori



Sosial & Komuniti

- ❖ Demografi
- ❖ Pendapatan & Perbelanjaan Isi Rumah
- ❖ Penduduk dan Perumahan
- ❖ Harga

Aktiviti Ekonomi

- ❖ Pertanian
- ❖ Pembinaan
- ❖ Pembuatan



- ❖ Perlombongan dan Pengkuarian
- ❖ Perkhidmatan
- ❖ Utiliti



Indikator Ekonomi

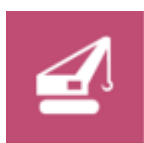
- ❖ Sektor Luaran
- ❖ Keluaran Dalam Negeri Kasar
- ❖ Tenaga Buruh
- ❖ Migrasi

Data Visualisation

Visualisasi data merangkumi 12 sektor



Pertanian



Pembinaan



Sektor Luaran



Pendapatan & Perbelanjaan Isi Rumah



Tenaga Buruh dan Statistik sosial



Pembuatan



Perlombongan dan Pengkuarian



Akaun Negara



Populasi dan Demografi



Harga



Perkhidmatan



Utiliti

3





Pertanian

Memaparkan maklumat perangkaan utama yang diperolehi daripada Banci. Ia turut memuatkan perangkaan pertanian secara keseluruhan yang meliputi subsektor tanaman, ternakan, perhutanan & pembalakan dan perikanan. Data yang difokuskan adalah berkaitan nilai output kasar, input perantaraan, nilai ditambah, bilangan pekerja, gaji & upah dan nilai harta tetap.

Subsektor Pertanian

Memaparkan maklumat bilangan pekerja dan gaji & upah yang diperolehi daripada Banci. Data yang difokuskan adalah berkaitan bilangan pekerja dan gaji & upah dibayar mengikut subsektor pertanian dan negeri serta maklumat mengikut kategori pekerja dan jantina.

Pembinaan

Memaparkan perangkaan utama bagi Industri Pembinaan mengikut negeri. Peta interaktif yang disediakan bagi industri pembinaan ini memberikan butiran bagi nilai output kasar, input perantaraan, nilai ditambah, bilangan pekerja, gaji dan upah yang dibayar dan nilai harta tetap yang dimiliki.

Pendapatan dan Perbelanjaan Isi Rumah

Mempersiapkan peta Malaysia yang interaktif mengikut negeri untuk menggambarkan statistik yang berkaitan dengan pengagihan pendapatan isi rumah, kadar kemiskinan dan kemudahan asas.

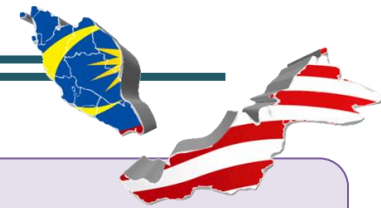
Migrasi

Statistik migrasi penduduk dipersembahkan melalui peta interaktif yang membolehkan pengguna membandingkan aliran migrasi masuk dan keluar sesebuah negeri berdasarkan Penyiasatan Migrasi.

Keluaran Dalam Negeri Kasar

Peta interaktif yang membolehkan pengguna melihat Keluaran Dalam Negeri Kasar (KDNK) Mengikut Negeri dan pecahan mengikut aktiviti ekonomi.





Harga

Analisis geografi Indeks Harga Pengguna mengikut Kumpulan Utama bagi semua negeri di Malaysia. Walau bagaimanapun, indeks bagi negeri Perlis digabungkan dengan Kedah, WP Putrajaya dengan Selangor dan WP Labuan dengan Sabah memandangkan sumbangan relatif yang kecil bagi negeri-negeri tersebut.

Tenaga Buruh

Statistik utama tenaga buruh tersedia secara interaktif mengikut negeri iaitu tenaga buruh, penduduk bekerja, penganggur, penduduk luar tenaga buruh, kadar penyertaan tenaga buruh dan kadar pengangguran berdasarkan Penyiasatan Tenaga Buruh.

Pembuatan

Peta interaktif yang menyediakan platform yang mudah dan cepat digunakan untuk menggambarkan statistik Industri Pembuatan mengikut Negeri bagi tahun di mana penyiasatan atau banci dijalankan. Maklumat dipaparkan meliputi nilai output kasar, input perantaraan, nilai ditambah, jumlah pekerjaan, gaji dan upah yang dibayar dan nilai harta tetap yang dimiliki.

Penduduk dan Demografi

Tema penduduk dan demografi menunjukkan statistik utama berkenaan Banci Penduduk dan Perumahan, anggaran penduduk semasa, perangkaan penting dan unjuran penduduk. Maklumat mengenai taburan Penduduk, ciri-ciri isi rumah dan tempat kediaman ini sangat penting bagi menggambarkan dan menilai keadaan sosial dan demografi penduduk negara.

Perlombongan dan Pengkuarian

Peta interaktif yang memaparkan statistik Industri Subsektor Pengkuarian Batu bagi tahun rujukan 2005 dan 2010 berdasarkan banci yang dijalankan iaitu Banci Ekonomi 2006 dan 2011. Maklumat yang dipaparkan meliputi nilai output kasar, input perantaraan, nilai ditambah, jumlah pekerjaan, gaji dan upah yang dibayar dan nilai harta tetap yang dimiliki.

PENAFIAN: Artikel dalam *newsletter* ini adalah inisiatif pegawai DOSM berdasarkan pemerhatian dan pengumpulan maklumat ringkas secara *ad-hoc* di lapangan semasa Perintah Kawalan Pergerakan. Ianya tidak memenuhi sepenuhnya piawaian pengeluaran statistik rasmi negara. Justeru, kandungan *newsletter* ini tidak boleh ditafsir sebagai statistik rasmi DOSM.

