

BENCANA BANJIR SEGAMAT: FAKTA DAN ANGKA

01 LATAR BELAKANG

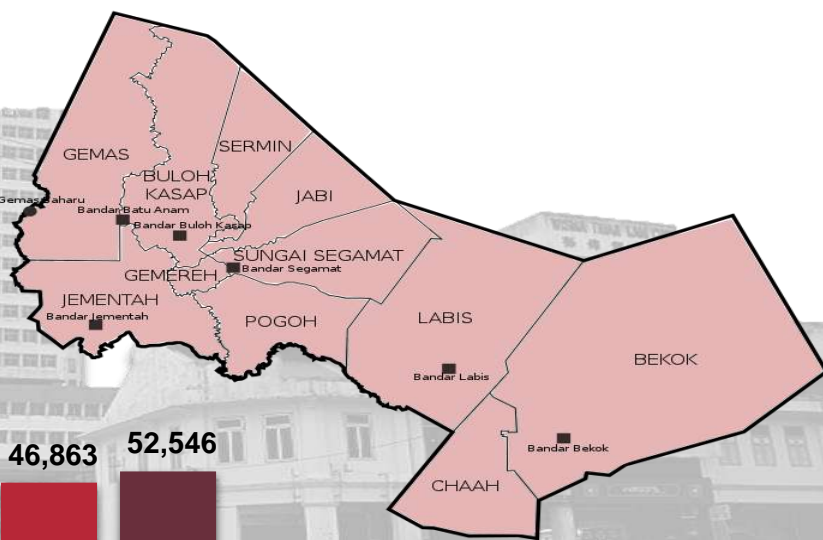
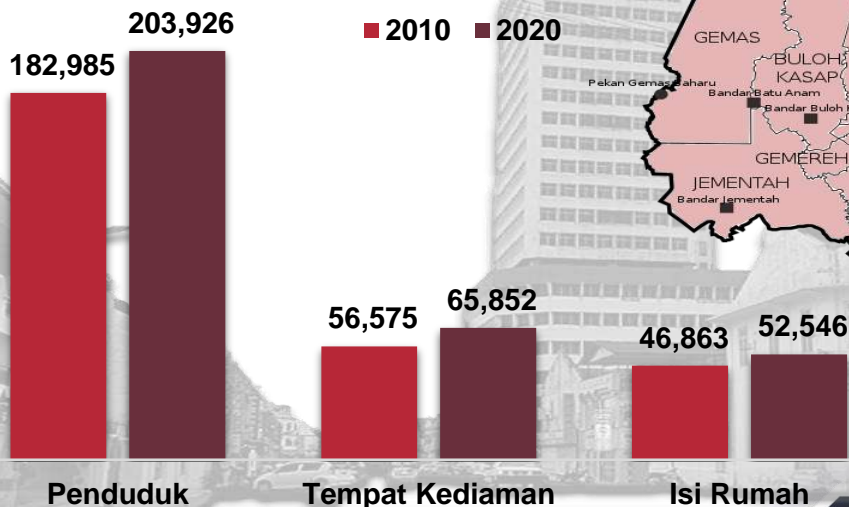
- Nama Segamat adalah gabungan dua perkataan Melayu berikut – *Segar-Amat*. Segamat merupakan daerah paling utara di Negeri Johor. Keluasan daerah ini ialah 2,825.4 kilometer persegi dan bersempadanan dengan Negeri Sembilan di utara dan Pahang di timur.
- Slogan untuk daerah Segamat telah diperkenalkan iaitu ‘**Selamat Datang ke Segamat – Tanah Raja Buah-Buahan**’
- Bandar Segamat merupakan pusat bandar utama daerah ini dan bandar kedua terbesar di daerah ini adalah Bandar Labis.

11

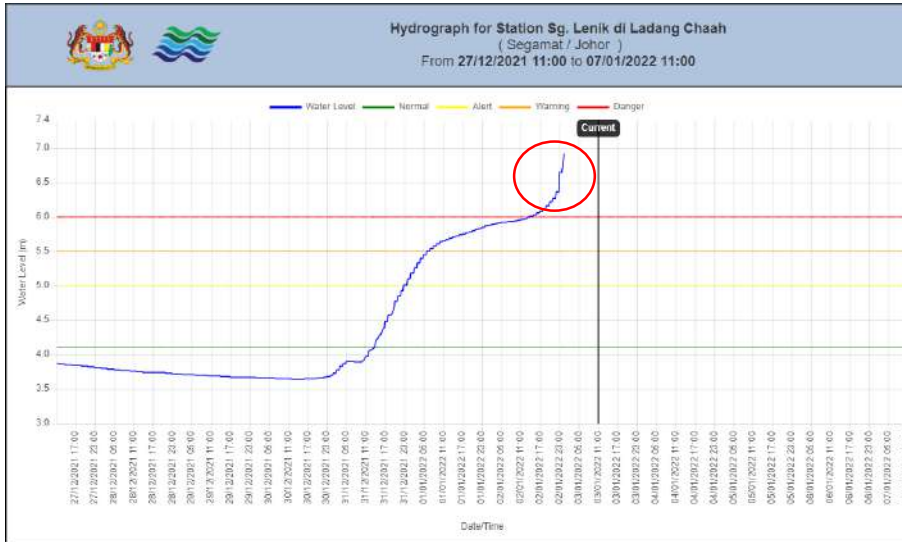
Mukim

- Bekok
- Buloh Kasap
- Chaah
- Gemas
- Gemereh
- Jabi
- Jementah
- Labis
- Pogoh
- Sermin
- Sungai Segamat

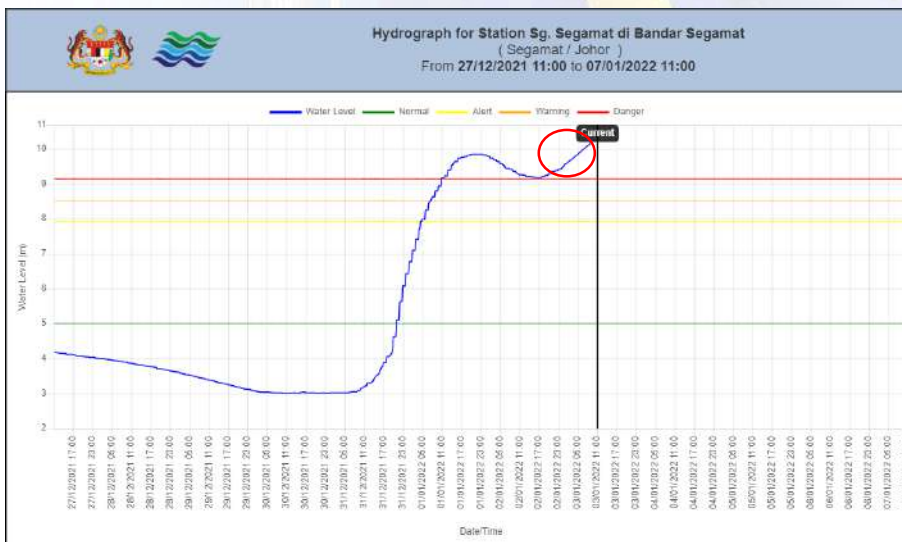
02 DEMOGRAFI PENDUDUK



Sumber: <https://ms.wikipedia.org/wiki/Segamat>



Paparan Hydrograph menunjukkan paras air Sg. Lenik di Ladang Chaah mencapai 6.88 meter pada 2 Januari 2022 iaitu telah melebihi paras berbahaya sebanyak 6 meter.



Paparan Hydrograph menunjukkan paras air Sg. Segamat di Bandar Segamat mencapai 10.25 meter pada 1 Januari 2022 iaitu telah melebihi paras berbahaya sebanyak 9.14 meter.

Kawasan paling terjejas ialah di Kampung Baru Gemas, Taman Gembira, Taman Wira, dan Taman Bintang.



Sumber: <https://publicinfobanjir.water.gov.my/?lang=en#>

<https://www.mstar.com.my/lokal/semasa/2022/01/02/1646-mangsa-banjir-di-tangkal-dan-segamat-dipindahkan-ke-pps>,

Berita Harian, 2 Jan 2022 dan Harian Metro, 2 Jan 2022

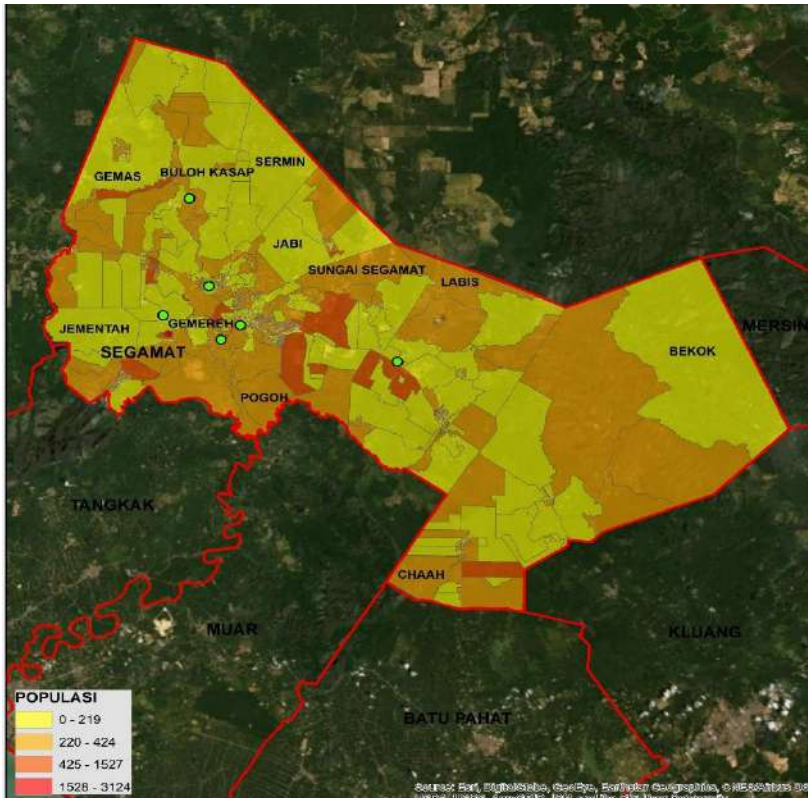
03 BANJIR DI SEGAMAT, 2022 (SAMB.)

Segamat adalah daerah pertama dilanda banjir di Johor pada permulaan tahun 2022. Antara kawasan yang terjejas dengan banjir di Segamat sehingga 2 Januari 2021:

- Kampung Sermin
- Kampung Lembah Bakti
- Pekan Air Panas
- Paya Lenga
- Paya Lebar
- Gelang Chinchin
- Tenang
- Sedeng
- Paya Lang
- Kampung Baru Gemas Bahru
- Taman Gembira
- Taman Wira
- Taman Bintang
- Kampung Awat
- Kampung Jabi
- Kampung Tengah
- Tungku Tiga
- Sekijang
- Seberang Batu Badak
- Kampung Jawa/Logah
- Kampung Sri Makmir



Sumber: Harian Metro, 2 Januari 2022



PENDUDUK SEGAMAT 2020
203,926



LELAKI
105,726



PEREMPUAN
98,200

KAWASAN	PENDUDUK	LELAKI	PEREMPUAN
BANDAR BATU ANAM	2,463	1,231	1,232
BANDAR BEKOK	1,297	692	605
BANDAR BULOH KASAP	2,526	1,486	1,040
BANDAR JEMENTAH	2,591	1,324	1,267
BANDAR LABIS	1,446	715	731
BANDAR SEGAMAT	1,459	765	694
MUKIM BEKOK	3,824	2,208	1,616
MUKIM BULOH KASAP	23,439	12,461	10,978
MUKIM CHAAH	13,063	7,122	5,941
MUKIM GEMAS ²	10,604	5,990	4,614
MUKIM GEMEREH	5,903	3,094	2,809
MUKIM JABI	7,404	3,846	3,558
MUKIM JEMENTAH	20,640	9,217	11,423
MUKIM LABIS	26,639	13,887	12,752
MUKIM POGOHO	24,539	12,875	11,664
MUKIM SERMIN	1,770	1,097	673
MUKIM SUNGAI SEGAMAT	54,319	27,716	26,603

Angka merujuk kepada jumlah Penduduk kawasan yang mengalami banjir dan tidak menggambarkan bilangan mangsa banjir

Nota:

1 Data Banci 2020 yang dilaporkan seperti jadual di atas adalah penemuan awalan diperingkat operasi dan akan dimuktamadkan setelah melalui proses verifikasi dan validasi data

2 Termasuk Pekan Gemas Bahru

TABURAN PENDUDUK MENGIKUT TEMPAT KEDIAMAN DAN KUMPULAN UMUR, SEGAMAT¹



TEMPAT KEDIAMAN

65,852



PENDUDUK

203,926



0-14 TAHUN

40,083

15-64 TAHUN

143,697

65+ TAHUN

20,146

KAWASAN	TEMPAT KEDIAMAN	PENDUDUK	KUMPULAN UMUR		
			0 - 14	15 - 64	65 +
BANDAR BATU ANAM	842	2,463	453	1,634	376
BANDAR BEKOK	565	1,297	215	745	337
BANDAR BULOH KASAP	640	2,526	431	1,909	186
BANDAR JEMENTAH	783	2,591	448	1,822	321
BANDAR LABIS	604	1,446	275	949	222
BANDAR SEGAMAT	676	1,459	350	902	207
MUKIM BEKOK	1,614	3,824	725	2,725	374
MUKIM BULOH KASAP	7,670	23,439	5,065	16,910	1,464
MUKIM CHAAH	4,279	13,063	2,463	8,969	1,635
MUKIM GEMAS ²	3,677	10,604	1,960	7,688	953
MUKIM GEMEREH	2,105	5,903	1,053	4,276	574
MUKIM JABI	2,368	7,404	1,498	4,659	1,263
MUKIM JEMENTAH	4,496	20,640	2,756	16,132	1,747
MUKIM LABIS	10,001	26,639	5,132	18,166	3,326
MUKIM POGOHO	8,519	24,539	5,273	17,503	1,768
MUKIM SERMIN	698	1,770	246	1,371	167
MUKIM SUNGAI SEGAMAT	16,315	54,319	11,740	37,337	5,226

Nota:

1 Data Banci 2020 yang dilaporkan seperti jadual di atas adalah penemuan awalan diperingkat operasi dan akan dimuktamadkan setelah melalui proses verifikasi dan validasi data

2 Termasuk Pekan Gemas Bahru

06 TABURAN PENDUDUK MENGIKUT ETNIK, SEGAMAT¹



BILANGAN PENDUDUK (ORANG)	BUMIPUTERA	CINA	INDIA	LAIN-LAIN ²
	111,355 (57.7%)	64,675 (33.5%)	16,201 (8.4%)	694 (0.4%)

KAWASAN	BUMIPUTERA	CINA	INDIA	LAIN-LAIN ²
BANDAR BATU ANAM	1,208	832	387	*
BANDAR BEKOK	324	880	14	12
BANDAR BULOH KASAP	501	1,540	42	*
BANDAR JEMENTAH	511	1,654	389	*
BANDAR LABIS	641	625	166	-
BANDAR SEGAMAT	728	523	133	*
MUKIM BEKOK	2,152	825	229	31
MUKIM BULOH KASAP	13,397	6,315	2,031	72
MUKIM CHAAH	4,098	3,695	3,651	76
MUKIM GEMAS ³	5,734	1,761	1,833	54
MUKIM GEMEREH	5,271	225	66	*
MUKIM JABI	6,689	320	33	27
MUKIM JEMENTAH	13,079	5,824	1,121	53
MUKIM LABIS	16,030	6,922	2,433	87
MUKIM POGOHO	12,890	9,046	1,293	58
MUKIM SERMIN	1,397	*	21	13
MUKIM SUNGAI SEGAMAT	26,622	23,275	2,263	172

Nota:

1 Data Banci 2020 yang dilaporkan seperti jadual di atas adalah penemuan awalan diperingkat operasi dan akan dimuktamadkan setelah melalui proses verifikasi dan validasi data

2 Tidak termasuk bukan warganegara

3 Termasuk Pekan Gemas Bahru

* Angka terlalu kecil untuk diterbitkan



PENDAPATAN ISI RUMAH KASAR BULANAN, 2019 (SEGAMAT)

(SEGAMAT)	PURATA (RM)	PENENGAH (RM)
T20	14,448	13,005
M40	7,597	7,365
B40	3,498	3,433
JUMLAH	6,431	5,595

RUMAH IBADAT



65 MASJID
93 SURAU



163 TOKONG



40 KUIL



24 GEREJA

KESIHATAN

1

HOSPITAL
KERAJAAN



37

KLINIK
KERAJAAN

53

KLINIK
SWASTA

KESELAMATAN



1 IPD
8 BALAI
POLIS



3 BALAI
BOMBA

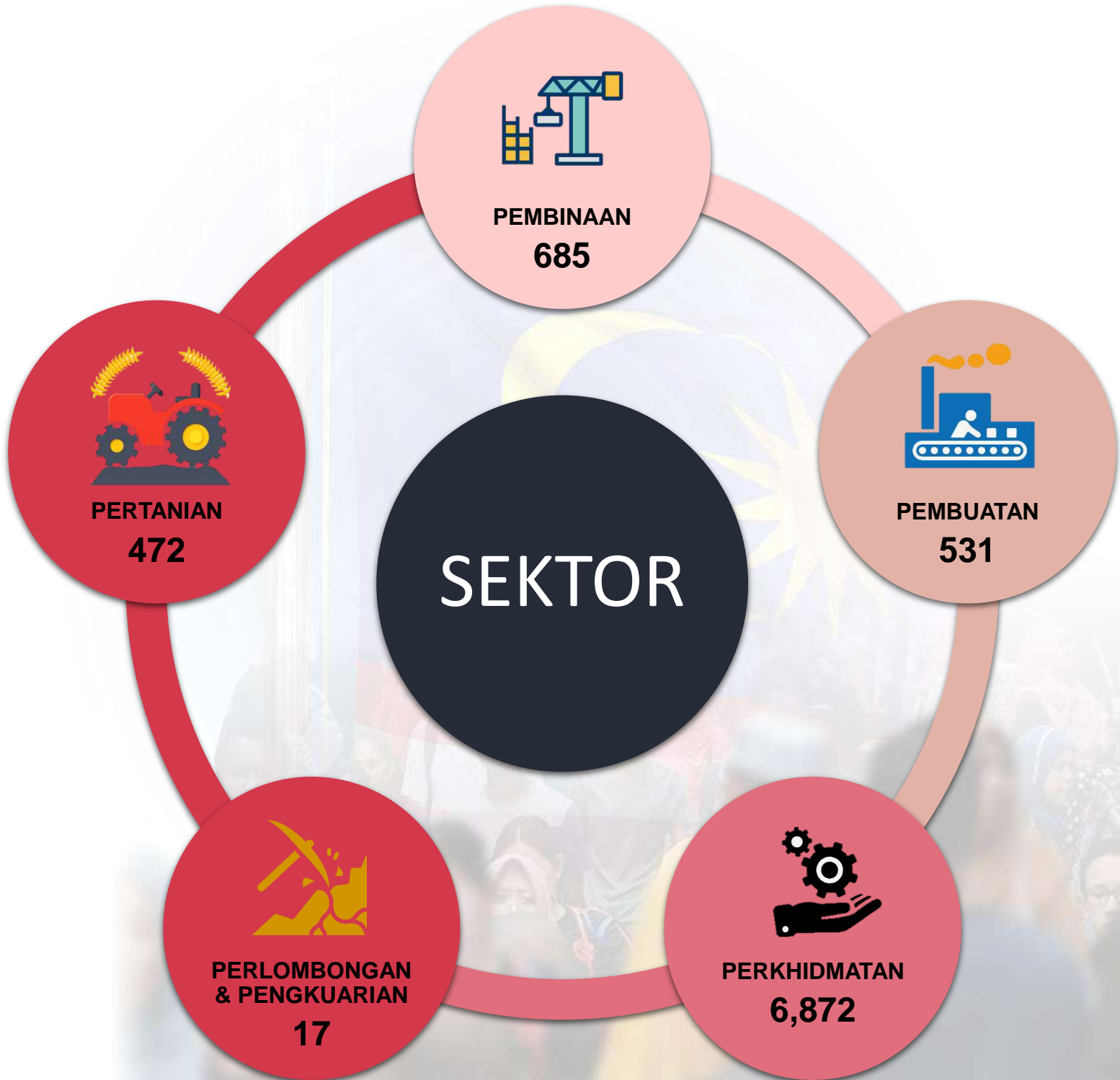
PENDIDIKAN



85 SEKOLAH
RENDAH

25 SEKOLAH
MENENGAH

JUMLAH PREMIS PERNIAGAAN 8,577



Sumber: Malaysia Statistical Business Register (MSBR), 4 Januari 2022



Sumber: Berita Harian, 2 Jan 2022 dan Harian Metro, 2 Jan 2022