

## BENCANA BANJIR PEKAN: FAKTA DAN ANGKA

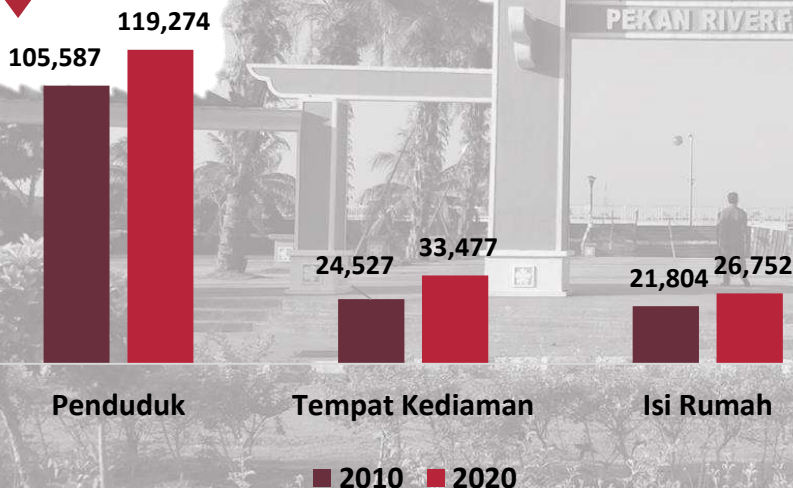
### 01 LATAR BELAKANG

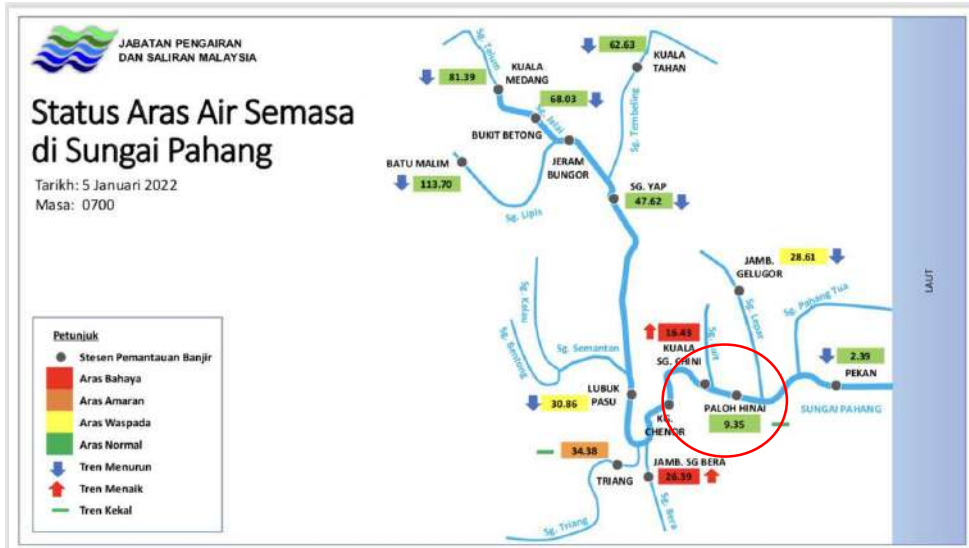
- Mengikut cerita orang dahulu, Pekan mendapat namanya dari sejenis bunga yang dipanggil Bunga Pekan yang banyak tumbuh menjalar di tebing-tebing Sungai Pahang dan bunganya berwarna putih seperti bunga Melor.
- Pekan merupakan Bandar Diraja Pahang yang terkenal sehingga sekarang dan menjadi ibu negeri Pahang pada zaman dahulu.
- Ia terletak kira-kira 50 km dari selatan ibu negeri terkini iaitu Kuantan, berhampiran Laut China Selatan dan tebing selatan Sungai Pahang.
- Senarai mukim yang terdapat di bandar Pekan adalah seperti dibawah:

11  
Mukim

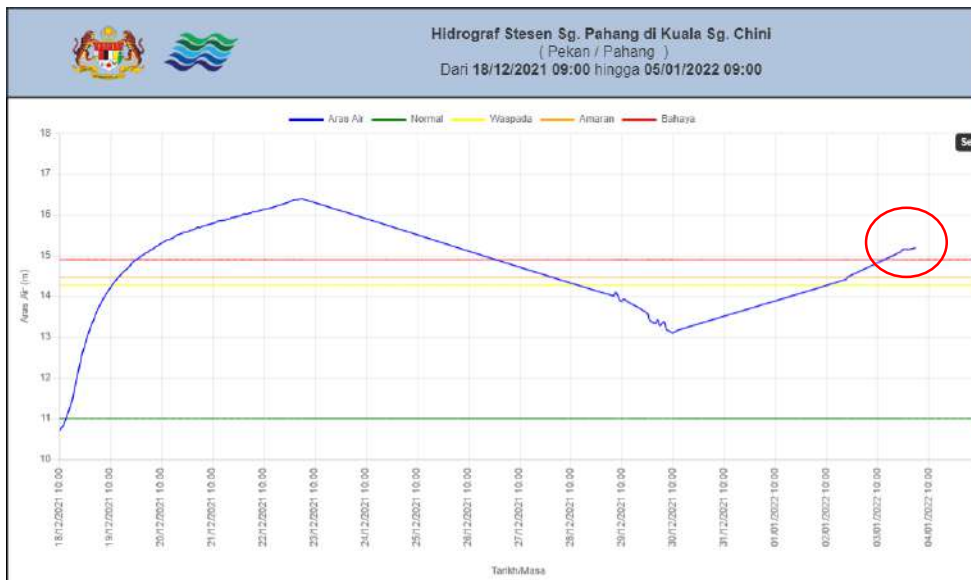
- Bebar
- Ganchong
- Kuala Pahang
- Langgar
- Lepar
- Pahang Tua
- Pekan
- Penyor
- Pulau Manis
- Pulau Rusa
- Temai

### 02 DEMOGRAFI PENDUDUK





Paparan di atas menunjuk status aras air semasa di Sungai Pahang. Setakat 7:00 a.m. pada 5 Januari 2022, aras air di dua sungai telah melepasi aras bahaya iaitu di Kuala Sg. Chini (16.43 meter) dan di Jambatan Sg. Bera (26.39 meter). Kedua-dua aras air sungai menunjukkan tren menaik.



Paparan Hydrograph menunjukkan paras air Sg. Pahang di Kuala Sg. Chini mencapai 15.19 meter pada 4 Januari 2022. Paras air di sungai ini telah melebihi paras bahaya iaitu 14.9 meter seperti yang dinyatakan oleh Jabatan Pengairan Dan Saliran, Malaysia.

Sumber: <https://publicinfobanjir.water.gov.my>

## BANJIR DI PEKAN, 2022 (SAMB.)

Daerah Pekan merupakan antara daerah di negeri Pahang yang terjejas akibat bencana banjir ini. Setakat 5 Januari 2022, jam 9:00 pagi, terdapat sebanyak 2,137 mangsa banjir yang masih di pusat pemindahan sementara (PPS) di Pahang. Daerah Pekan masih membuka **4 PPS** bagi menempatkan mangsa banjir di daerah ini. PPS yang masih dibuka adalah **Balai Raya Kg. Temai, Sekolah Kebangsaan Temai, Sekolah Kebangsaan Aceh dan Sekolah Kebangsaan Pulau Manis.**

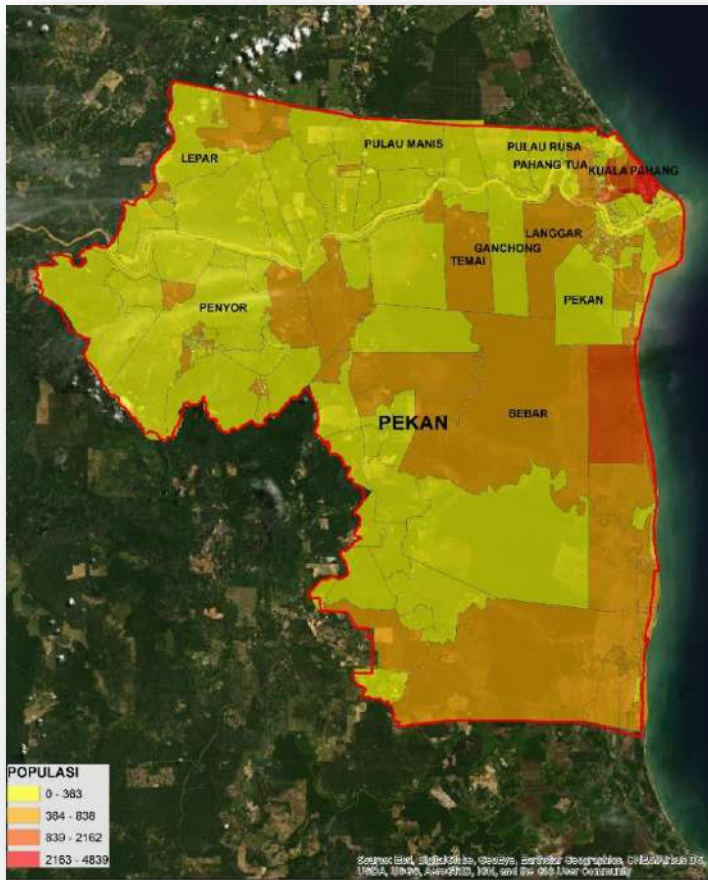
Ringkasan adalah seperti dibawah:

PPS	Keluarga	Mangsa Pemindahan
Balai Raya Kg. Temai	7	11
Sekolah Kebangsaan Temai	29	104
Sekolah Kebangsaan Aceh	3	14
Sekolah Kebangsaan Pulau Manis	10	29



Suasana banjir di daerah Pekan.

Sumber: <https://portalbencana.nadma.gov.my/ms/informasi-bencana>,  
Harian Metro, 2 Januari 2022, Pahang Media. 27 Disember 2021, Harian  
Metro, 23 Disember 2021 & Utusan Malaysia, 4 Januari 2022



## PENDUDUK PEKAN 2020

119,274

LELAKI  
63,872PEREMPUAN  
55,402

KAWASAN	PENDUDUK	LELAKI	PEREMPUAN
MUKIM BEBAR <sup>2</sup>	22,740	13,095	9,645
MUKIM GANCHONG	1,052	509	543
MUKIM KUALA PAHANG <sup>3</sup>	13,634	6,797	6,837
MUKIM LANGGAR	6,398	3,538	2,860
MUKIM LEPAR	7,438	4,340	3,098
MUKIM PAHANG TUA	11,965	6,007	5,958
MUKIM PEKAN	30,233	16,448	13,785
MUKIM PENYOR	21,159	10,800	10,359
MUKIM PULAU MANIS	1,728	892	836
MUKIM PULAU RUSA	476	236	240
MUKIM TEMAI	859	441	418
BANDAR PEKAN	1,592	769	823

## Nota:

<sup>1</sup> Data Banci 2020 yang dilaporkan seperti jadual di atas adalah penemuan awalan diperingkat operasi dan akan dimuktamadkan setelah melalui proses verifikasi dan validasi data

<sup>2</sup> Termasuk Pekan Nenas

<sup>3</sup> Termasuk Pekan Kuala Pahang

# TABURAN PENDUDUK MENGIKUT TEMPAT KEDIAMAN DAN KUMPULAN UMUR, PEKAN<sup>1</sup>



TEMPAT KEDIAMAN

33,477



PENDUDUK

119,274



0-14 TAHUN

23,989

15-64 TAHUN

89,018

65+ TAHUN

6,267

KAWASAN	TEMPAT KEDIAMAN	PENDUDUK	KUMPULAN UMUR		
			0 - 14	15 - 64	65 +
MUKIM BEBAR <sup>2</sup>	6,051	22,740	4,855	17,263	622
MUKIM GANCHONG	416	1,052	246	704	102
MUKIM KUALA PAHANG <sup>3</sup>	2,328	13,634	1,581	11,649	404
MUKIM LANGGAR	1,681	6,398	1,152	4,939	307
MUKIM LEPAR	2,202	7,438	1,586	5,591	261
MUKIM PAHANG TUA	3,935	11,965	2,662	8,635	668
MUKIM PEKAN	8,238	30,233	6,194	22,528	1,511
MUKIM PENYOR	7,218	21,159	4,893	14,234	2,032
MUKIM PULAU MANIS	658	1,728	376	1,219	133
MUKIM PULAU RUSA	169	476	95	309	72
MUKIM TEMAI	305	859	206	552	101
BANDAR PEKAN	276	1,592	143	1,395	54

### Nota:

<sup>1</sup> Data Banci 2020 yang dilaporkan seperti jadual di atas adalah penemuan awalan diperingkat operasi dan akan dimuktamadkan setelah melalui proses verifikasi dan validasi data

<sup>2</sup> Termasuk Pekan Nenas

<sup>3</sup> Termasuk Pekan Kuala Pahang

## 06 TABURAN PENDUDUK MENGIKUT ETNIK, PEKAN<sup>1</sup>



**BILANGAN  
PENDUDUK  
(ORANG)**

**BUMIPUTERA**  
**95,948**  
**(95.6%)**

**CINA**  
**1,628**  
**(1.6%)**

**INDIA**  
**933**  
**(0.9%)**

**LAIN-LAIN<sup>2</sup>**  
**1,836**  
**(1.9%)**

KAWASAN	BUMIPUTERA	CINA	INDIA	LAIN-LAIN <sup>2</sup>
MUKIM BEBAR <sup>3</sup>	13,300	102	285	89
MUKIM GANCHONG	1,040	*	-	-
MUKIM KUALA PAHANG <sup>4</sup>	12,414	219	300	16
MUKIM LANGGAR	5,291	12	-	596
MUKIM LEPAR	5,036	22	13	47
MUKIM PAHANG TUA	11,831	*	*	23
MUKIM PEKAN	25,187	1,190	301	994
MUKIM PENYOR	18,191	27	18	48
MUKIM PULAU MANIS	1,594	*	-	*
MUKIM PULAU RUSA	472	*	-	-
MUKIM TEMAI	464	-	-	*
BANDAR PEKAN	1,128	42	12	12

**Nota:**

<sup>1</sup> Data Banci 2020 yang dilaporkan seperti jadual di atas adalah penemuan awalan diperingkat operasi dan akan dimuktamadkan setelah melalui proses verifikasi dan validasi data

<sup>2</sup> Tidak termasuk bukan warganegara

<sup>3</sup> Termasuk Pekan Nenas

<sup>4</sup> Termasuk Pekan Kuala Pahang

\* Angka terlalu kecil untuk diterbitkan



### PENDAPATAN ISI RUMAH KASAR BULANAN, 2019 (PEKAN)

	PURATA (RM)	PENENGAH (RM)
T20	11,071	10,342
M40	5,253	5,090
B40	2,773	2,817
JUMLAH	5,026	4,092

### RUMAH IBADAT



**57** MASJID  
**204** SURAU



**1** TOKONG



**1** KUIL



**1** GEREJA

### KESIHATAN

**1** HOSPITAL  
KERAJAAN



**34**

KLINIK  
KERAJAAN

**7**

KLINIK  
SWASTA

### KESELAMATAN



**1** IPD  
**4** BALAI  
POLIS



**4** BALAI  
BOMBA

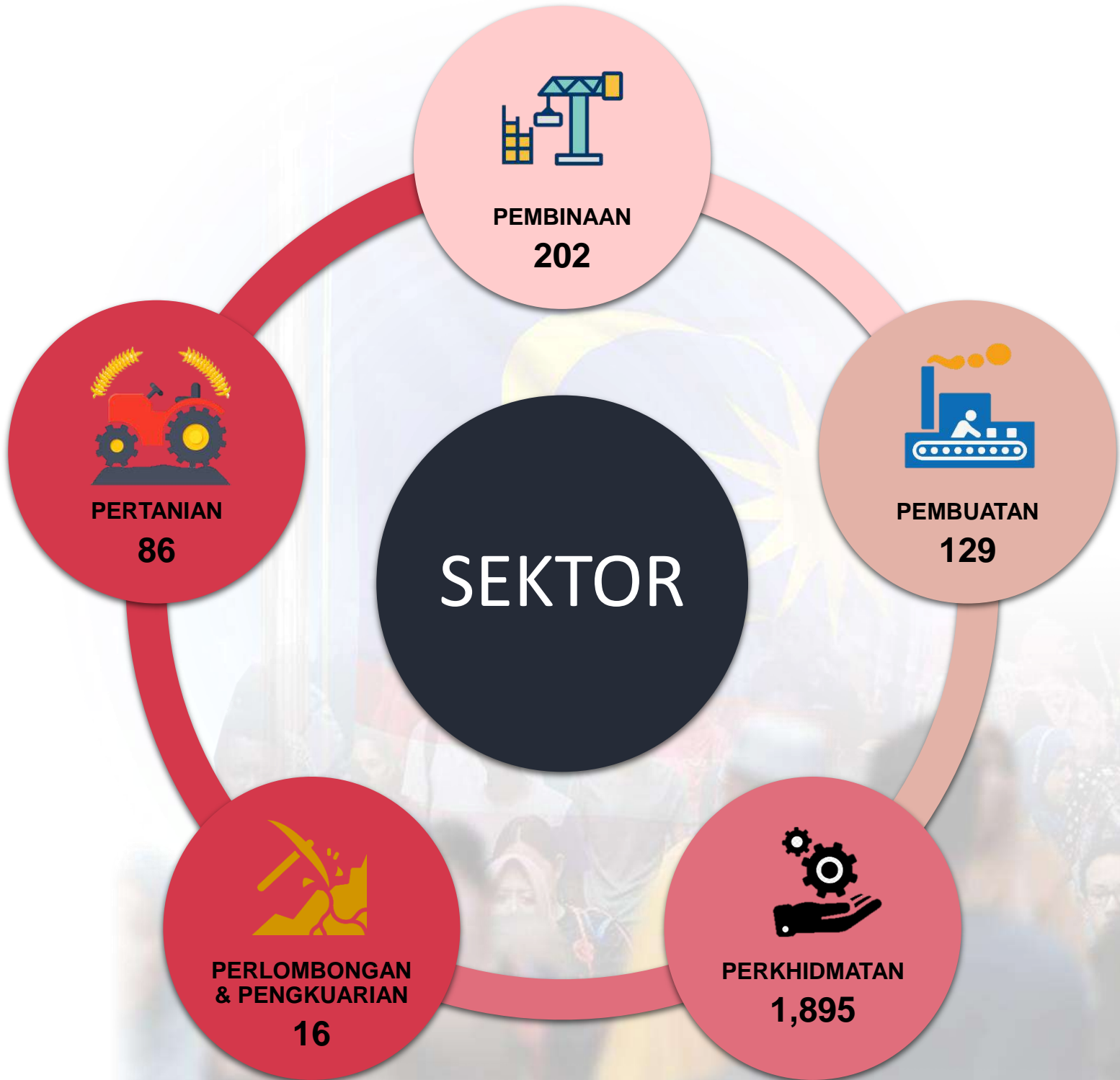
### PENDIDIKAN



**47** SEKOLAH  
RENDAH

**16** SEKOLAH  
MENENGAH

JUMLAH PREMIS PERNIAGAAN 2,328



Sumber: Malaysia Statistical Business Register (MSBR), 4 Januari 2022





Sumber: NADMA Malaysia, 23 Disember 2021