

BENCANA BANJIR KUALA KRAI : FAKTA DAN ANGKA

01

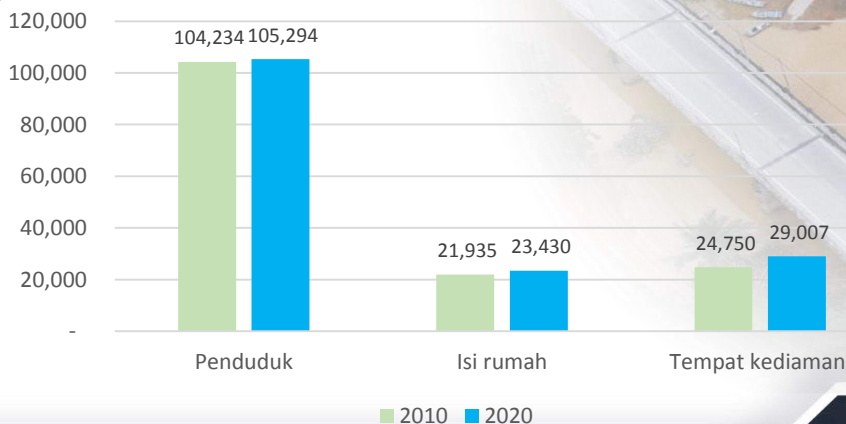
LATAR BELAKANG

- ❖ Jajahan Kuala Krai merupakan jajahan kedua terbesar di Negeri Kelantan selepas Jajahan Gua Musang. Jajahan ini juga adalah salah satu daripada jajahan yang tertua yang telah diwujudkan oleh pemerintah British pada tahun 1909.
- ❖ Namum Jajahan Kuala Krai dikenali secara rasminya pada 1 September 1977 dimana sebelum itu dikenali Jajahan Ulu Kelantan yang merangkumi seluruh Jajahan Gua Musang dan Daerah Kuala Balah di Jajahan Jeli
- ❖ Jajahan Kuala Krai mempunyai keluasan 2,329 km persegi atau 910 batu persegi bersempadanan dengan Jajahan Machang di Utara dan Jajahan Gua Musang di Selatan.



02

DEMOGRAFI PENDUDUK





Sumber gambar:
 1 www.utusan.com.my
 2 www.bharian.com.my



KAWASAN TERJEJAS BANJIR 2021

Mukim	Kawasan
Mengkebang	Jalan Masjid, Kuala Krai
Mengkebang	Kampung Pahi
Mengkebang	Kampung Hamzah
Mengkebang	Jalan Jirat, Kuala Krai
Mengkebang	Kg. Guchil
Mengkebang	Kg. Guchil
Mengkebang	Kg. Sg Durian
Mengkebang	Kg. Bukit Arang
Mengkebang	Kg. Chenulang
Mengkebang	Kg. Guchil
Mengkebang	Kg. Tualang
Mengkebang	Kg. Bahagia



Mukim	Kawasan
Dabong	Kg. Baru Kuala Gris
Dabong	Kg. Gua Chatak
Dabong	Kg. Kemubu
Dabong	Kg. Sg Biak B
Dabong	Kg. Dabong Baru
Dabong	Kg. Biak A
Dabong	Kg. Mahligai
Dabong	Kg. Kemubu
Olak Jeram	Kg. Laloh
Olak Jeram	Kg. Pemberian
Olak Jeram	Kg. Peria
Olak Jeram	Kg. Manik Urai
Olak Jeram	Kg. Lela Jasa
Olak Jeram	Kg. Mesek
Olak Jeram	Kg. Chucoh PuteriA

Sumber
1 www.bharian.com.my



PENDUDUK KUALA KRAI 2020

105,294 orang



52,683



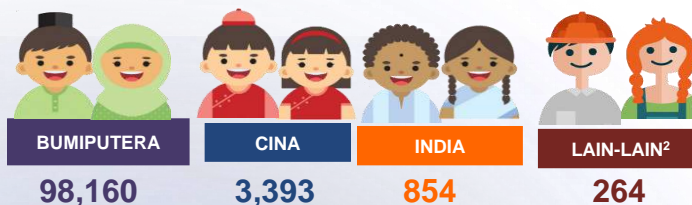
52,611

Kawasan	Lelaki	Perempuan
Batu Mengkebang	3,345	3,334
Enggong	1,867	1,878
Gajah	2,769	2,814
Kandek	733	714
Kenor	6,416	6,724
Kuala Geris	1,356	1,157
Kuala Krai	255	287
Kuala Nal	3,309	3,230
Kuala Pahi	4,687	4,700
Kuala Pergau	1,253	1,296
Kuala Stong	3,305	3,201
Mambong	447	455
Manek Urai	6,255	6,125
Manjor	5,335	5,337
Telekong	5,203	5,050
Bandar Kuala Krai	6,148	6,309

Nota :

1 Data Banci 2020 yang dilaporkan adalah penemuan awalan di peringkat operasi dan akan dimuktamadkan setelah melalui proses verifikasi dan validasi data.





Kawasan	Bumiputera	Cina	India	Lain-lain ²
Batu Mengkebang	5,857	533	185	29
Enggong	3,680	*	*	*
Gajah	5,360	13	-	11
Kandek	1,420	-	-	*
Kenor	12,775	178	22	16
Kuala Geris	2,242	*	29	17
Kuala Krai	531	11	-	-
Kuala Nal	6,078	234	30	22
Kuala Pahi	9,180	29	40	11
Kuala Pergau	2,524	*	*	*
Kuala Stong	6,231	*	*	*
Mambong	882	-	-	-
Manek Urai	12,063	13	*	27
Manjor	10,340	*	-	27
Telekong	9,090	365	294	49
Bandar Kuala Krai	9,907	2,007	238	40

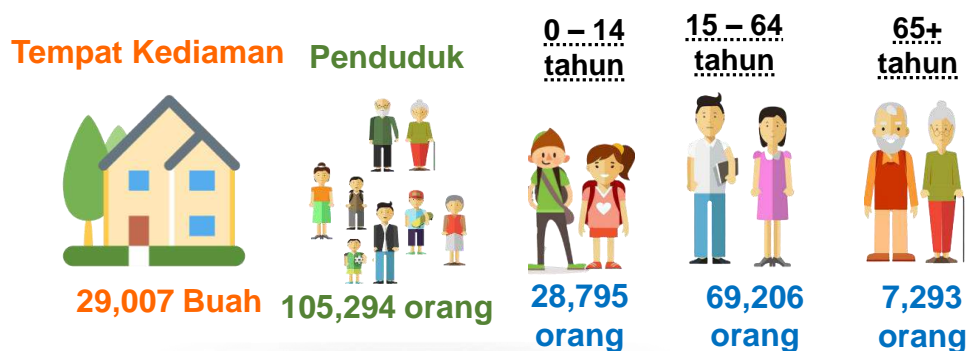
Nota :

1 Data Banci 2020 yang dilaporkan adalah penemuan awalan di peringkat operasi dan akan dimuktamadkan setelah melalui proses verifikasi dan validasi data.

2 Lain-Lain tidak termasuk Bukan Warganegara

* Angka terlalu kecil untuk diterbitkan

TABURAN PENDUDUK MENGIKUT TEMPAT KEDIAMAN DAN KUMPULAN UMUR, KUALA KRAI¹



Kawasan	Tempat kediaman	Penduduk	0 - 14	15 - 64	65 +
Batu Mengkebang	2,106	6,679	1,985	4,342	352
Enggong	969	3,745	1,086	2,387	272
Gajah	1,520	5,583	1,580	3,614	389
Kandek	362	1,447	356	1,024	67
Kenor	3,559	13,130	3,705	8,568	857
Kuala Geris	878	2,523	653	1,701	169
Kuala Krai	122	542	196	317	29
Kuala Nal	2,025	6,539	1,863	4,175	501
Kuala Pahi	2,501	9,387	2,762	5,983	642
Kuala Pergau	631	2,549	654	1,712	183
Kuala Stong	1,785	6,506	1,692	4,365	449
Mambong	366	902	284	548	70
Manek Urai	2,960	12,380	3,298	8,236	846
Manjor	2,570	10,672	2,905	7,060	707
Telekong	2,863	10,253	2,671	6,840	742
Bandar Kuala Krai	3,790	12,457	3,105	8,334	1,018

Nota :

1 Data Banci 2020 yang dilaporkan adalah penemuan awalan di peringkat operasi dan akan dimuktamadkan setelah melalui proses verifikasi dan validasi data.



	PURATA	PENENGAH
T20	RM10,370	RM9,472
M40	RM4,228	RM3,825
B40	RM2,053	RM2,032
JUMLAH	RM3,979	RM2,896

PENDAPATAN ISI RUMAH KASAR BULANAN, 2019

RUMAH IBADAT



BIL. MASJID 40
BIL. SURAU 87



BIL. TOKONG 6



BIL. GEREJA 4



BIL. KUIL 11

KESIHATAN



BIL. HOSPITAL KERAJAAN 1



BIL. KLINIK KERAJAAN 25
BIL. KLINIK SWASTA 10

KESELAMATAN



BIL. IPD 1
BALAI POLIS 4



BIL. BALAI BOMBA 3

PENDIDIKAN



BIL. SEKOLAH MENENGAH 13



BIL. SEKOLAH RENDAH 41

Sumber: My Local Stats, Kuala Krai, 2020

JUMLAH PREMIS PERNIAGAAN 3,416



Sumber:
Malaysia Statistical Business Register, 4 Januari 2022